

Cipro è la terza isola del Mediterraneo per la sua grandezza. Si trova a soli 70 km dalla costa turca e di fronte ad Israele ed Egitto.

Il capoluogo **Nicosia** è diviso da un muro, si trova infatti sul confine tra la **parte Turca** e la **parte Cipriota** dell'isola. Cipro è nota fin dall'antichità perché, come narrano le leggende, era considerata l'isola di Aphrodite la dea della bellezza ed ancora oggi esiste la spiaggia "Aphrodite's Birthplace" dove sarebbe nata la dea. L'isola ha un clima temperato che permette bagni di mare da aprile a novembre. Presenta inoltre un paesaggio vario, montagne al centro, piccole cale ad Ovest e grandi spiagge sabbiose ad Est. La recettività alberghiera è ottima e la qualità delle strutture è superiore a quella di molti paesi mediterranei.

Agia Napa si trova nella parte Est dell' isola ed è un misto tra modernità e tradizioni. Nel centro storico è presente un monastero veneziano del 1500 e nella parte nuova ci sono hotel e locali per turisti. E' circondata da belle spiagge, di cui la più famosa è Nissi Beach. **Protaras** si trova poco oltre e offre stupende spiagge, come Fig Bay e Flamingo Beach. Luogo privilegiato per una vacanze di mare. La vita notturna si concentra nei grandi alberghi o nelle tipiche taverne. **Larnaca** è la località di arrivo, grazie all'aeroporto internazionale. **Paphos** si trova ad ovest dell'isola, a circa 130 km da Larnaca, era la capitale di Cipro durante l'epoca romana e presenta un centro storico interessante, dominato da un castello.



VOLI PER CIPRO DA:

MILANO - ROMA

Voli diretti di linea e low cost. Per conoscere la migliore tariffa applicabile al momento della prenotazione, contattare il nostro booking.

TRASFERIMENTI

		3 pers.	6 pers.
• Aeroporto Larnaca	Agia Napa	€ 79	€ 41
	Protaras	€ 88	€ 256
	Paphos	€ 164	€ 317

Prezzi per auto-minivan e tratta.

NOLEGGIO AUTO

Quote giornaliere solo noleggio.

TIPO AUTO	01/05 - 31/10
A - Suzuki 800	47
B - Kia Pride AC	56
C - Hyundai 1300	52
D - Nissan Almera	65
G - Land Rover Discovery (7 Pers.)	112

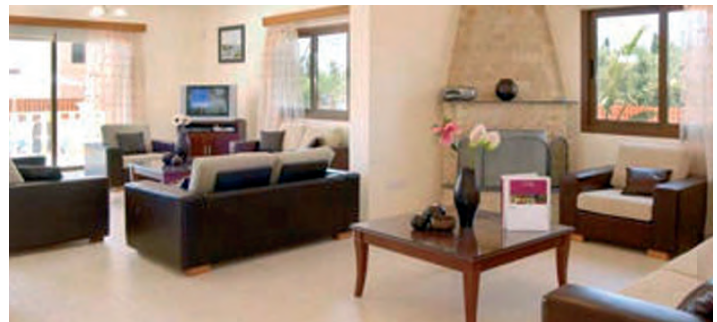
La consegna dell'auto fuori orario (21.00-08.00), il ritiro auto lontano dagli uffici e la necessità di vari guidatori, comporta un supplemento. Le quote comprendono noleggio con chilometraggio illimitato e assicurazioni. Carburante escluso. L'assicurazione non copre i danni causati da una cattiva guida. Età minima 23 anni, possesso della patente di guida da almeno 3 anni e passaporto in corso di validità.



Agia Napa - Villa 6 pers.

La villa si trova a 5 km dall'animato centro di Ayia Napa e a pochi metri dalla spiaggia. E' composta da un soggiorno-sala da pranzo, cucina ben equipaggiata, tre camere da letto e due bagni. Dispone inoltre di una piscina privata in giardino, TV, lettore CD e DVD, aria condizionata e cassetta di sicurezza.

Prezzi settimanali per villa	pers.
10/05 - 31/05	1956
01/06 - 30/06 • 11/09 - 20/10	2127
01/07 - 09/07	2592
10/07 - 31/08	2662
01/09 - 10/09 • 21/10 - 31/10	2184



Paphos - Villa 8 pers.

La villa è posta a pochi minuti a piedi dalla spiaggia sabbiosa di Coral Bay e gode di una magnifica vista sul mare. E' composta, al primo piano, da un grande soggiorno con Tv sat, lettore DVD, stereo, una cucina, ben equipaggiata che si affaccia su un patio dotato di barbecue, una camera doppia e un grande bagno. Una scalinata di marmo porta al piano superiore dove sono presenti due camere matrimoniali e una camera doppia, un bagno con jacuzzi e un bagno con doccia. Piscina e giardino privati.

Prezzi settimanali per villa	pers.
01/04 - 31/05 • 26/09 - 31/10	1863
01/06 - 30/06	2630
01/07 - 17/07	3016
18/07 - 24/07	3509
25/07 - 21/08	3705
22/08 - 11/09	3227
12/09 - 25/09	2102

Consumi inclusi; biancheria fornita; ulizia iniziale. Cauzione in loco

Hotel / Cipro

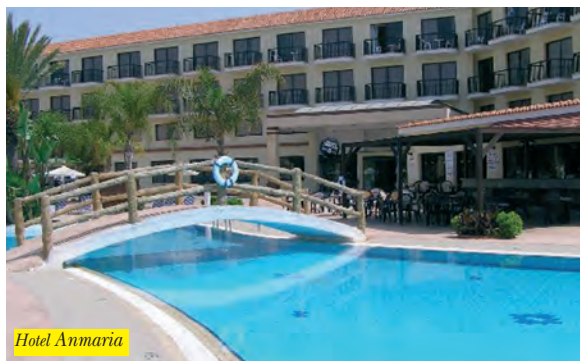
Hotel Anmaria

Prezzi settimanali a pers.

Mezza pensione

01/05 - 10/05 • 16/10 - 31/10	241
11/05 - 30/06 • 01/10 - 15/10	303
01/07 - 20/07 • 23/08 - 30/09	395
21/07 - 22/08	482

Riduzioni: 3° persona 30% ; 1° bambino 3 - 12 anni 50%.



Hotel Anmaria

Hotel Nissiana

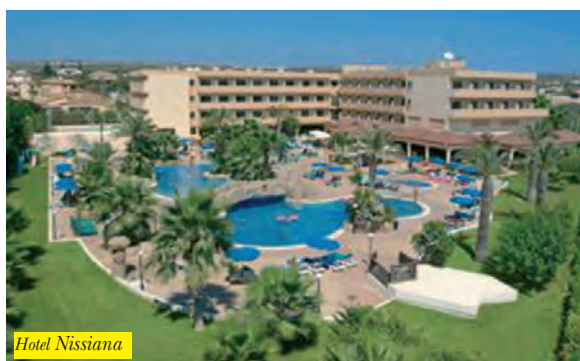
Prezzi settimanali a pers.

Pernott. e 1° colazione

22/04 - 15/05 • 16/10 - 31/10	188
16/05 - 31/05	226
01/06 - 30/06 • 01/10 - 15/10	265
01/07 - 30/09	330

Riduzioni: 3° persona 25% ; 1° bambino 0 - 11 anni 100%.

Supplementi: mezza pensione € 12/pers./gg.



Hotel Nissiana

Hotel Capo Bay

Prezzi settimanali a pers.

Pernott. e 1° colazione

09/04 - 30/04	395
01/05 - 30/06 • 16/10 - 20/10	475
01/07 - 09/07 • 11/09 - 15/10	574
10/07 - 10/09	589

Riduzioni: 3° persona 30%. Supplementi: mezza pensione € 29/pers./gg.



Hotel Capo Bay



Hotel Sun Hall

Prezzi settimanali a pers.

Pernott. e 1° colazione

		Suppl.
		Sing.
06/04 - 30/04	270	193
01/05 - 30/06	347	279
01/07 - 31/10	376	299

Riduzioni: 3° persona 25%, 1° bambino 3-11 anni 50%.

Supplementi: mezza pensione € 15/pers./gg.



Hotel Sun Hall



Hotel Aloe

Prezzi settimanali a pers.

Pernott. e 1° colazione

		Suppl.
		Sing.
06/04 - 30/04	270	125
01/05 - 31/05 • 15/10 - 31/10	289	193
01/06 - 24/07	318	193
25/07 - 14/10	362	188

Riduzioni: 3° persona 30%; bambino 3-12 anni 50%.

Supplementi: mezza pensione € 18/pers./gg.



Hotel Aloe

Ayia Napa

Hotel Anmaria ★★★★★

L'hotel è situato in una zona tranquilla, a soli 50 mt. dal mare. Il centro di Ayia Napa si trova a 5 minuti a piedi. La struttura dispone di reception 24h., negozio di souvenir, ascensore, bar, ristorante, sala giochi, punto internet, sala conferenze, piscina, parcheggio e garage per le auto. Le camere sono dotate di telefono, A/C centralizzata, minibar, bagno, asciugacapelli, accesso a internet e balcone.

Ayia Napa

Hotel Nissiana ★★★

L'hotel si sviluppa su 3 piani e dispone di un totale di 108 camere. La spiaggia si trova a soli 150 mt. Dispone di una hall con reception 24h., cassetta di sicurezza, cambio valuta e ascensore. A disposizione degli ospiti inoltre si trovano caffetteria, bar, sala giochi, sala TV, ristorante climatizzato, servizio lavanderia e un parcheggio. I più piccoli possono divertirsi nel parco giochi o nel miniclub. Le camere sono dotate di servizi privati, asciugacapelli, TV satellitare / via cavo, frigobar, telefono e A/C.

Protaras - Hotel

Capo Bay ★★★★★

Direttamente sulla spiaggia a due passi dal centro di Protaras. Dispone di reception, piscine, palestra, sauna, jacuzzi, massaggi, campi da tennis, sala conferenze e parrucchiere. Le camere sono dotate di A/C, servizi privati con asciugacapelli, mini bar su richiesta, Tv sat., radio e cassetta di sicurezza.

Larnaca

Hotel Sun Hall ★★★★★

Hotel ubicato nel centro di Larnaca, con una bella vista mare. Dispone di reception, sala prima colazione e piscina. Le 112 camere sono dotate di servizi privati con asciugacapelli, Tv sat., radio, telefono, mini-bar e A/C.

Paphos - Hotel

Aloe ★★★★★

Albergo ubicato nel area di Kato Paphos, a 150 mt. dalla più bella spiaggia di Paphos. Dispone di reception, bar, ristorante, servizio lavanderia, sala congressi, parcheggio, piscine, palestra, campi da tennis, terrazza solarium, jacuzzi, sauna. Le 272 camere sono dotate di servizi privati con asciugacapelli, Tv sat., cassetta di sicurezza, telefono, A/C, mini-bar e balcone o terrazza.

Cipro / Appartamenti

Aya Napa - Appartamenti Euronapa

Il complesso è posizionato nel centro di Ayia Napa, in prossimità di negozi, bar, ristoranti, dicoteche e trasporti pubblici. Dispone di reception 24h, bar, ristorante, cassetta di sicurezza, sala giochi, servizio lavanderia, parco giochi, parcheggio auto e piscina. Gli appartamenti sono dotati di telefono, TV, cassetta di sicurezza.

St. 2 pers. Soggiorno con divano convertibile, angolo cottura e bagno.

4 pers. Come sopra, più una camera da letto.

Prezzi settimanali per appartamento	St.2 pers.	4 pers.
02/05 - 31/05 • 16/10 - 31/10	231	265
01/06 - 30/06 • 21/08 - 15/10	327	361
01/07 - 20/08	491	525

Consumi inclusi; biancheria fornita; pulizia iniziale. Cauzione in loco.



Aya Napa - Appartamenti Petrosana

Questo complesso si trova ad 1 km dal centro di Ayia Napa e dalla spiaggia. A disposizione dei suoi clienti reception, bar, ristorante, servizio lavanderia, piscina, garage e parcheggio auto. Gli appartamenti sono dotati di telefono, A/C centralizzata, cassetta di sicurezza e balcone.

St. 2 pers. Soggiorno con divano convertibile, angolo cottura e bagno.

4 pers. Soggiorno con divano letto convertibile, angolo cottura, una camera da letto e bagno.

6 pers. Come sopra, più una camera da letto.

Prezzi settimanali per appartamento	St. 2 pers.	4 pers.	6 pers.
01/05 - 31/05	296	523	899
01/06 - 30/06 • 01/10 - 20/10	439	681	1.136
01/07 - 09/07	622	889	1.393
10/07 - 31/08	639	912	1.429
01/09 - 10/09	517	791	1.231
11/09 - 30/09	504	770	1.200
21/10 - 31/10	304	532	913

Consumi inclusi; biancheria fornita; pulizia iniziale. Cauzione in loco.



Aya Napa - Appartamenti Vias

È situato a 900 mt. dalla famosa Grecian Bay e dal pittoresco porto. Mezzi di trasporto nelle immediate vicinanze. L'aeroporto di Larnaca si trova a 46 km. La struttura dispone di reception 24h, sala TV, accesso internet, ristorante, bar, servizio lavanderia, ascensore, sala giochi, parcheggio auto e piscina.

Gli appartamenti sono dotati di telefono e TV.

St. 2 pers. Soggiorno con divano convertibile, angolo cottura e bagno.

4 pers. Come sopra, più una camera da letto.

Prezzi settimanali per appartamento	St. 2 pers.	4 pers.
01/04 - 30/04	178	294
01/05 - 31/05	212	327
01/06 - 30/06 • 01/10 - 31/10	260	395
01/07 - 31/07	453	626
01/08 - 22/08	491	664
23/08 - 30/09	376	549

Consumi inclusi; biancheria fornita; pulizia iniziale. Cauzione in loco.



Protaras - Appartamenti Windmills

Il complesso residenziale dispone di 88 appartamenti. È dotato di reception con cassetta di sicurezza (a pagamento), supermercato, bar, ristorante con terrazza, piscina, vasca separata per bambini. La spiaggia di sabbia dista circa 400 metri. I confortevoli monolocali e appartamenti sono arredati con gusto. Dispongono di bagno, telefono, ambiente adibito a camera da letto/soggiorno, angolo cottura, minibar/frigorifero, climatizzatore (a pagamento) e balcone o terrazza.

St.2. Soggiorno con angolo cottura, servizi

4 pers. Come sopra, più una camera da letto.

Prezzi settimanali per appartamento	St. 2 pers.	4 pers.
06/04 - 30/04	181	214
01/05 - 31/05 • 01/10 - 31/10	214	247
01/06 - 30/06	265	296
01/07 - 23/07	314	338
24/07 - 23/08	482	530
24/08 - 30/09	314	366

Consumi inclusi; biancheria fornita; pulizia iniziale. Cauzione in loco.



Paphos - Appartamenti Damon

La struttura è composta da un hotel con diversi servizi e 120 appartamenti, situati sulla famosa strada della Tomba dei Re, a poca distanza da siti archeologici, negozi di ogni genere e a 700 mt. dalla spiaggia. Dispone di reception, bar, sala per la prima colazione, servizio di lavanderia, piscina, sauna, campi da tennis e parcheggio. Gli appartamenti arredati in stile cipriota, sono dotati di A/C, telefono e balcone.

St. 2 pers. Soggiorno con divano convertibile, angolo cottura e bagno.

4 pers. Con una camera da letto.

Prezzi settimanali per appartamento	St. 2 pers.	4 pers.
02/05 - 07/07	400	573
08/07 - 31/08	527	699
01/09 - 30/09	436	600
01/10 - 31/10	345	520

Consumi inclusi; biancheria fornita; pulizia iniziale. Cauzione in loco.



Paphos - Appartamenti Paphiessa

Complesso ubicato nella zona residenziale di Paphos, a 1 km dalla spiaggia.

Dispone di reception, sala Tv, bar, caffetteria, piscina per adulti e bambini, sauna, jacuzzi. E' composto da 66 appartamenti con telefono, radio, TV e A/C con supplemento.

St. 3 pers. Soggiorno con tre posti letto, angolo cottura e bagno.

4 pers. Soggiorno con divano convertibile doppio, una camera da letto doppia, angolo cottura e bagno.

Prezzi settimanali per appartamento	St. 3 pers.	4 pers.
02/05 - 30/06 • 01/10 - 31/10	347	380
01/07 - 31/07 • 01/09 - 30/09	395	477
01/08 - 31/08	462	544

Consumi inclusi; biancheria fornita; pulizia iniziale. Cauzione in loco.

Malta

L'arcipelago maltese si trova a 90 km dalla Sicilia ed è composto da tre isole maggiori: **Malta**, **Gozo** e **Comino** oltre ad alcuni isolotti disabitati. La linea costiera è frastagliata e formata da un gran numero di insenature, baie, cale e spiagge sabbiose e rocciose. Il paesaggio è caratterizzato da basse colline con coltivazioni a terrazze, il punto più elevato è Ta'Dmejrek a 253 m. Il clima è temperato mediterraneo, con inverni miti e piovosi ed estati calde e asciutte. La costa nord dell'isola è la zona più sviluppata turisticamente. I locali di divertimento si trovano lungo la costa tra Sliema e St. Julian's. La lingua più diffusa a Malta è l'inglese (è stata colonia fino al 1964) e ciò permette di abbinare la vacanza all'esercizio od anche allo studio della lingua inglese.

La Valletta è la capitale dell'isola ed è preferita da chi gradisce il centro città ma anche la vicinanza alle spiagge. Più a Ovest si trova **Sliema**, grande ed animato centro turistico con casinò.

St. Julian's, con il quartiere di Paceville, si propone come un'animata località al centro della baia di St Georges. **Qawra**, **Bugibba** e **St. Paul** sono anch' essi centri turistici molto famosi, con buone strutture ricettive e vari locali di divertimento. Da non dimenticare la bella spiaggia di Mellieha. Gozo è più verde e fertile, misura circa la metà di Malta. E' un' eccellente scelta per una vacanza tranquilla e rilassante. Da esplorare i villaggi dei pescatori, le baie, le calette isolate e le zone archeologiche.



VOLI PER MALTA DA:

BARI - BOLOGNA - CATANIA - MILANO - NAPOLI - PISA

REGGIO CALABRIA - ROMA - TRAPANI - VENEZIA - VERONA

Voli diretti di linea e low cost. Per conoscere la migliore tariffa applicabile al momento della prenotazione, contattare il nostro booking.

NOLEGGIO AUTO

Quote giornaliere solo noleggio.

TIPO AUTO	01/05 - 30/06 e 01/09 - 31/10	01/07 - 31/08
A - Ford Ka	33	41
B - Peugeot 106	36	45
C - Peugeot 306	37	45
D - Daewoo Lanos A/C	52	61

La consegna dell'auto fuori orario (21.00-08.00), il ritiro auto lontano dagli uffici e la necessità di vari guidatori, comporta un supplemento. Le quote comprendono noleggio con chilometraggio illimitato e assicurazioni. Carburante escluso. L'assicurazione non copre i danni causati da una cattiva guida. Età minima 23 anni, possesso della patente di guida da almeno 3 anni e passaporto in corso di validità.

TRAGHETTI

CATANIA - MALTA

CIVITAVECCHIA - MALTA

GENOVA - MALTA

LIVORNO - MALTA

PALERMO - MALTA

Orari e prezzi non disponibili al momento della stampa. Prenotazioni al booking.

TRASFERIMENTI

		2 pers.	4-8 pers.
• Aeroporto La Valletta	St. Julian's	€68	€102
	St. Paul's Bay	€68	€102
	Sliema	€68	€102

Prezzi per auto-minivan e tratta.



Sliema

Hotel Plaza Regency ★★★★★

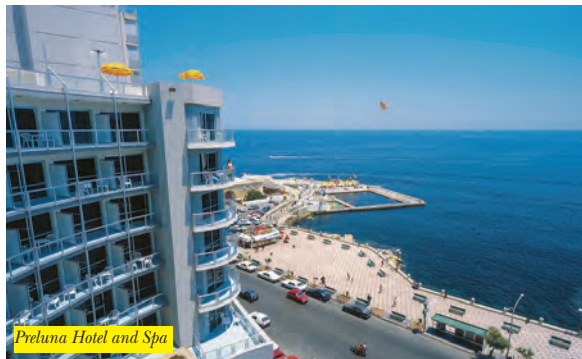
Hotel situato a 100 mt. dalla spiaggia e non distante dalla zona più animata di Sliema. Offre ai suoi ospiti reception, A/C nelle zone comuni, bar, ristorante, cassetta di sicurezza, sala giochi e piscina. Le camere sono dotate di bagno, asciugacapelli, A/C, TV, radio e telefono.



Hotel Plaza Regency

Sliema - Preluna Hotel and Spa ★★★★★

Il Preluna Hotel & Spa, l'albergo più alto di Malta, si trova sul lungomare di Sliema. L'hotel dispone di 280 camere ben arredate e dotate di servizi, asciugacapelli, TV, minibar, telefono e A/C. La struttura mette a disposizione dei propri clienti reception 24h., ristorante, bar. La spiaggia privata, ben attrezzata, è provvista di un'ampia piscina per adulti e di una per bambini. La struttura offre inoltre numerosi servizi per il fitness e per il relax come trattamenti benessere, massaggi, centro termale, lampade UVA e palestra (servizi a pagamento).

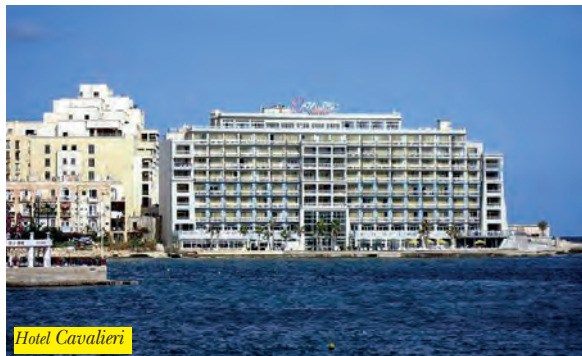


Preluna Hotel and Spa

St. Julian

Hotel Cavalieri ★★★★★

Situato in un'area tranquilla, direttamente sul mare e a soli 200 mt. dai ristoranti, negozi, bar e trasporti pubblici. L'hotel dispone di reception 24h, ristorante, bar, accesso ai disabili, ascensore; internet e cassetta di sicurezza con supplemento. Le camere sono dotate di bagno, A/C, asciugacapelli, balcone e TV, telefono e cassetta di sicurezza con supplemento.



Hotel Cavalieri



Hotel Bay Street



St. Julian - Hotel Bay Street ★★★★★

Il Bay Street Hotel fa parte del Baystreet Tourist Complex, sorge nella zona dei divertimenti di St. Julians, dove si trovano numerosi locali di intrattenimento, bar, pub e club che animano la vita notturna della città. Dispone di un'ampia piscina panoramica situata sulla terrazza del 7° piano (da giugno a settembre), oltre alla reception 24h., bar, ristorante e negozi. Le 101 camere dispongono di servizi, asciugacapelli, TV, minibar, telefono ed A/C. Adatto ad una clientela giovane.



Hotel San Antonio & Spa

Hotel Plaza Regency

Prezzi settimanali a pers.

Pernott. e 1° colazione	
02/05 - 30/06 • 01/10 - 31/10	293
01/07 - 09/07	327
10/07 - 31/07 • 01/09 - 30/09	343
01/08 - 31/08	389

Riduzioni: bambino 0-11 anni 100%. Supplementi: mezza pensione € 11/pers./gg.

Preluna Hotel and Spa

Prezzi settimanali a pers.	Suppl.	
Pernott. e 1° colazione	Sing.	
06/04 - 30/06	638	159
01/07 - 09/07	789	197
10/07 - 30/09	832	208
01/10 - 31/10	714	178

Riduzioni: bambino 0-1 anno 100%; 2-11 anni 50%. Supplementi: mezza pensione € 18/pers./gg.

Hotel Cavalieri

Prezzi settimanali a pers.	Suppl.	
Pernott. e 1° colazione	Sing.	
02/05 - 30/06 • 01/10 - 31/10	250	159
01/07 - 09/07	347	159
10/07 - 15/07 • 11/09 - 20/09	365	167
16/07 - 10/09	497	167
21/09 - 30/09	264	167

Riduzioni: 3° persona su richiesta; bambino 0-13 anni 100%. Supplementi: mezza pensione € 15/pers./gg.

Hotel Bay Street

Prezzi settimanali a pers.

Pernott. e 1° colazione		
09/04 - 30/06	286	175
01/07 - 09/07	393	264
10/07 - 31/08	412	278
01/09 - 30/09	299	185
01/10 - 31/10	247	156

Riduzioni: bambino 0-1 anno 100%; 2-11 anni 50%. Supplementi: mezza pensione € 16/pers./gg.

Hotel San Antonio & Spa

Prezzi settimanali a pers.	Suppl.	
Mezza pensione	Sing.	
01/05 - 30/06 • 01/10 - 31/10	239	68
01/07 - 09/07	288	68
10/07 - 15/07 • 01/09 - 30/09	303	72
16/07 - 31/08	377	123

Riduzioni: 3° persona 30%; bambino 2-11 anni 50%. Supplementi: mezza pensione € 15/pers./gg; Pasqua (01/04 - 09/04) su richiesta.

St. Pauls Bay

Hotel San Antonio & Spa ★★★★★

Hotel situato nella zona di St. Pauls Bay, a pochi passi dal centro città. Costruito in stile mediterraneo, l'hotel vanta uno dei più conosciuti e rimonanti centri SPA e fitness. L'area commerciale con negozi, vita notturna, bar e ristoranti si trova nelle vicinanze. A disposizione: reception 24h, cassetta di sicurezza, sala conferenze, A/C, ascensore, ristorante, sala TV, bar e piscina interna ed esterna, sauna. Con supplemento: servizio lavanderia, punto internet, massaggi, garage e servizio medico. Camere con bagno, fon, TV, cassetta di sicurezza, A/C centralizzata, balcone, telefono e mini bar.

Appartamenti / Malta

Sliema - Appartamenti 115 The Strand

L'edificio è situato in una zona ideale di Sliema: vicino al centro, alla fermata del bus e fronte mare. Mette a disposizione dei clienti reception 24h, bar, ristorante, sala giochi, supermercato e piscina. Con supplemento si può usufruire del servizio lavanderia e della connessione internet. Gli appartamenti dispongono di balcone, TV (con supplemento), asciugacapelli e telefono.

St. 2 pers.

Soggiorno con divano letto convertibile, angolo cottura e bagno.	Prezzi settimanali per appartamento	St. 2 pers.	2 pers.
01/04 - 08/04		462	729
09/04 - 30/06		371	556
01/07 - 09/07		585	834
10/07 - 31/08		616	883
01/09 - 30/09		565	832
01/10 - 31/10		390	575

Consumi inclusi; biancheria fornita. Pulizia compresa. Cauzione in loco.
Supplementi: 3°letto € 18/gg.



St. Julian - Appartamenti Dragonara Court

Il complesso si trova nel centro dell'area di Paceville di St. Julian, dove si possono trovare bar, ristoranti, negozi, trasporti pubblici, supermercato, spiaggia a 200 mt. La struttura dispone di ascensore e cassetta di sicurezza (con supplemento). Gli appartamenti sono tutti dotati di balcone.

St. 2 pers. Soggiorno con divano letto convertibile, angolo cottura e bagno.

4 pers.

Soggiorno con divano letto, angolo cottura, una camera da letto e bagno.	Prezzi settimanali per appartamento	St. 2 pers.	4 pers.
01/04 - 31/05		132	180
01/06 - 30/06		264	359
01/07 - 09/07		510	882
10/07 - 31/08		537	646
01/09 - 30/09		397	497
01/10 - 31/10		198	246

Consumi inclusi; biancheria fornita. Pulizia compresa. Cauzione in loco.



St. Julian - Appartamenti Burlington

Situato nel cuore di St. Julian, a pochi passi da discoteche, bar, ristoranti, casino, cinema e negozi. La spiaggia si trova a 500 mt. La struttura dispone di ascensore e cassetta di sicurezza.

Gli appartamenti sono dotati di balcone.

St. 2 pers.

Soggiorno con divano letto convertibile, angolo cottura e bagno.	Prezzi settimanali per appartamento	St. 2 pers.	4 pers.
01/04 - 30/04		122	172
01/05 - 31/05		135	183
01/06 - 30/06		270	366
01/07 - 09/07		520	626
10/07 - 31/08		547	659
01/09 - 30/09		405	507
01/10 - 31/10		202	250

Consumi inclusi; biancheria fornita. Pulizia compresa. Cauzione in loco



St. Paul's Bay - Appartamenti Porto Azzurro

Posizionato a circa 1,5 km da Bugibba, si affaccia sulla pittoresca baia di St. Paul, le bellissime spiagge di sabbia della baia Golden Bay e Mellieha Bay si trovano invece a pochi km. Dispone di 85 appartamenti con servizi privati, angolo cottura, TV, telefono e balconcino. Nel complesso sono inoltre presenti reception 24h., piscina, bar e ristorante.

St. 2 pers.

Monolocale con angolo cottura e bagno.	Prezzi settimanali per appartamento	St. 2 pers.	4 pers.
06/04 - 14/06		205	308
15/06 - 09/07		332	430
10/07 - 14/07		350	453
15/07 - 14/09		412	515

Consumi inclusi; biancheria fornita. Pulizia compresa. Cauzione in loco